

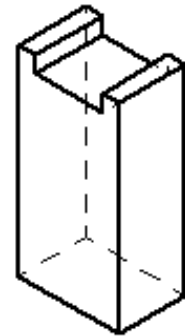
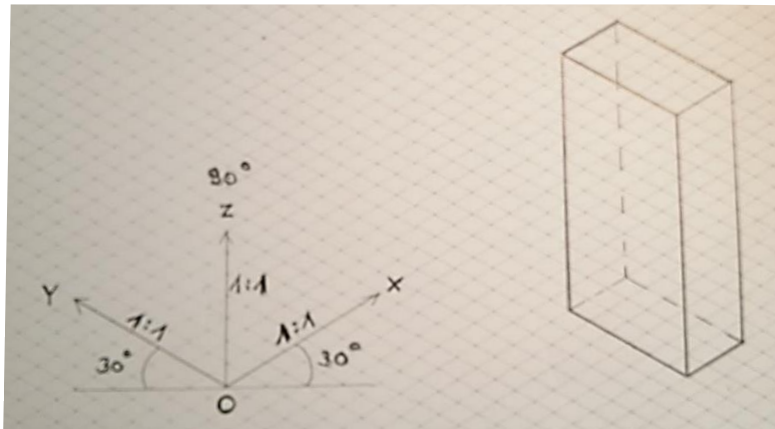
Merkblatt - Die Räumliche Projektionsart – Isometrie

Maße des Grundkörpers: 30 x 60 x 20

Das räumliche Koordinatensystem der Isometrie

Grundform in Isometrie

Quader mit Nut in Isometrie



Quader mit Nut – Isometrie

Bei der räumlichen Projektionsdarstellung „Isometrie“ beträgt der Projektionswinkel auf der x-Achse und auf der y-Achse 30 Grad und auf der z-Achse 90 Grad.

Auf allen drei Achsen wird im Maßstab 1 : 1 gezeichnet.

	Maßstab	Projektionswinkel
x-Achse	1 : 1	30°
y-Achse	1 : 1	30°
z-Achse	1 : 1	90°