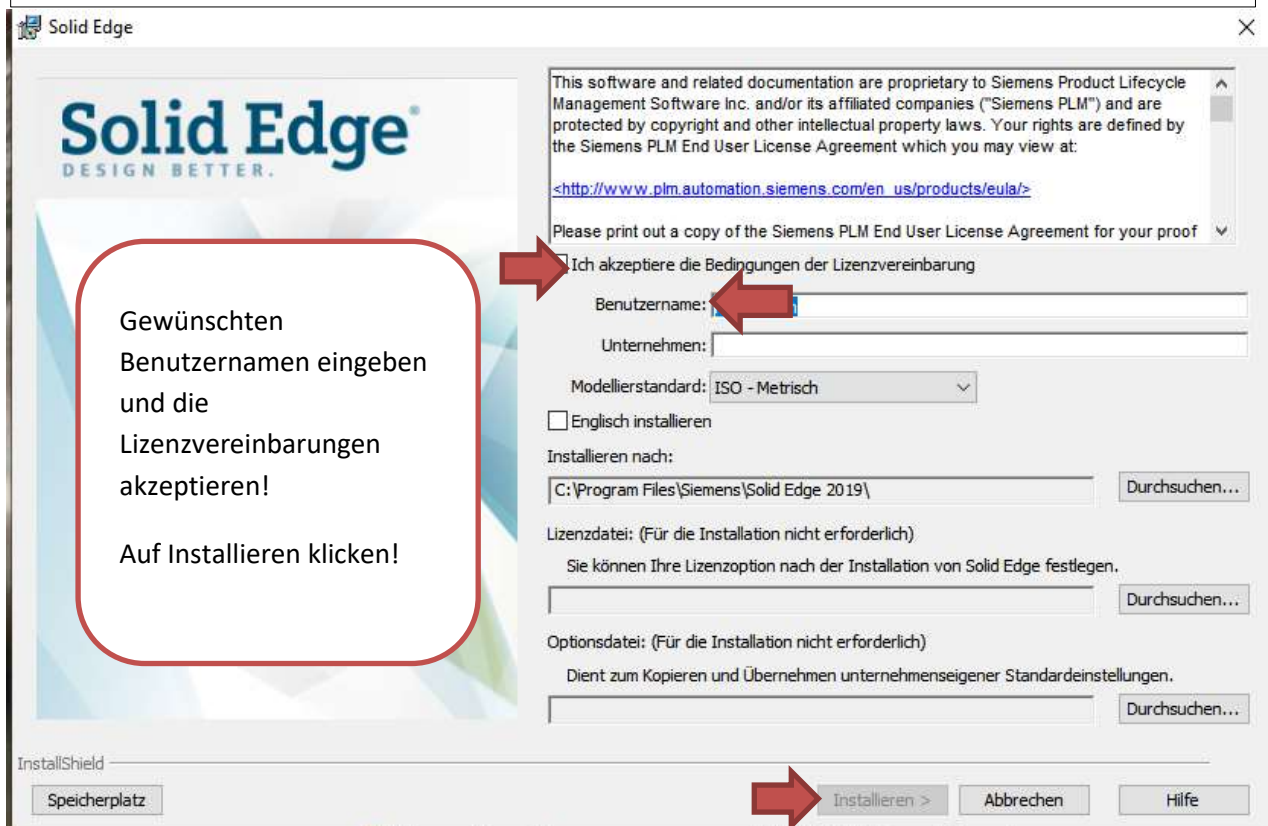
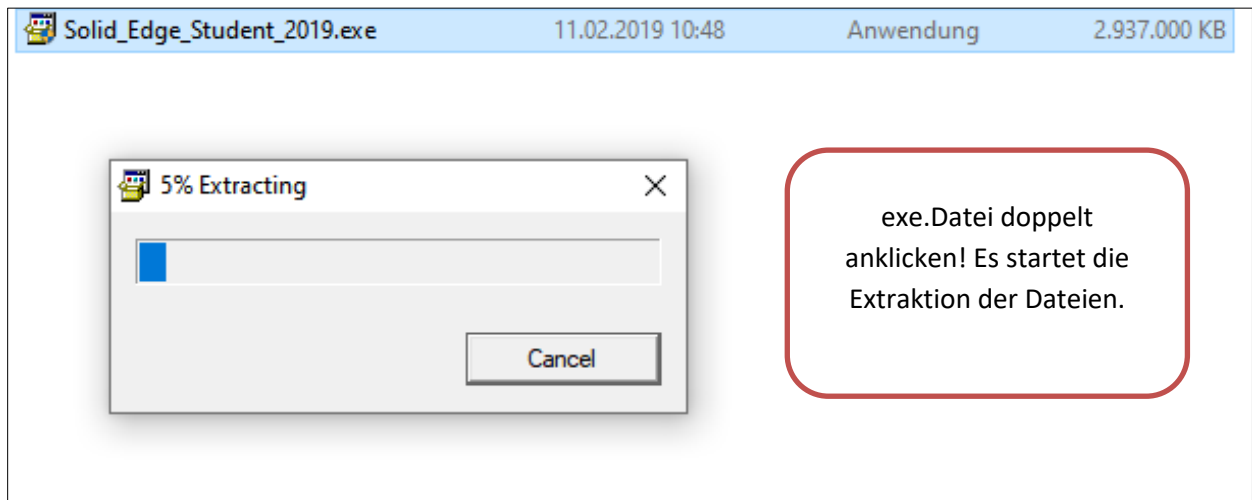
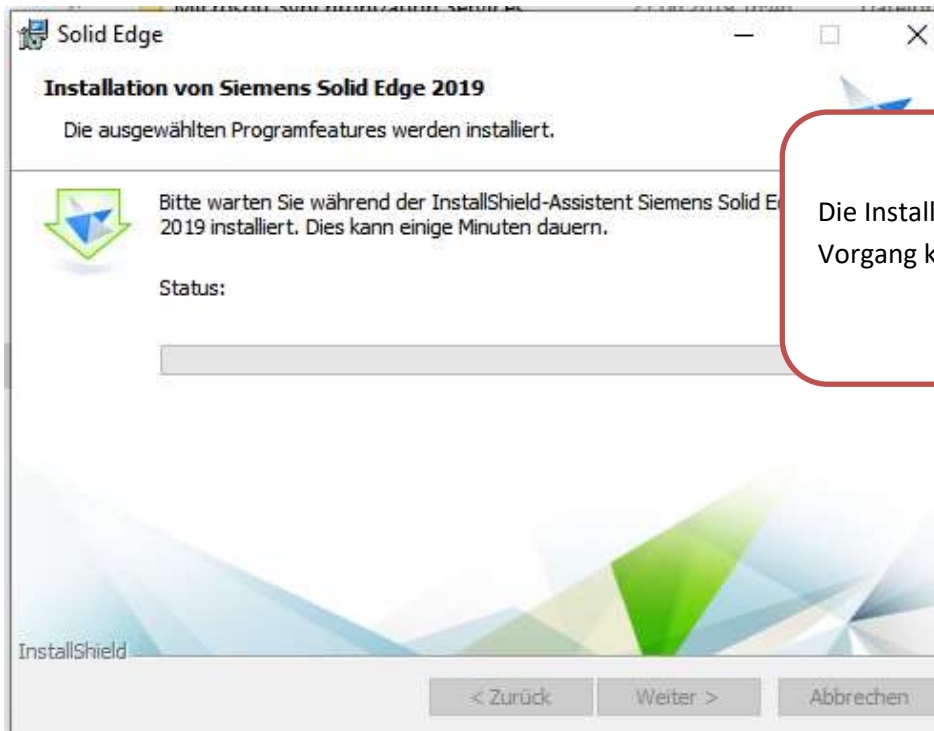


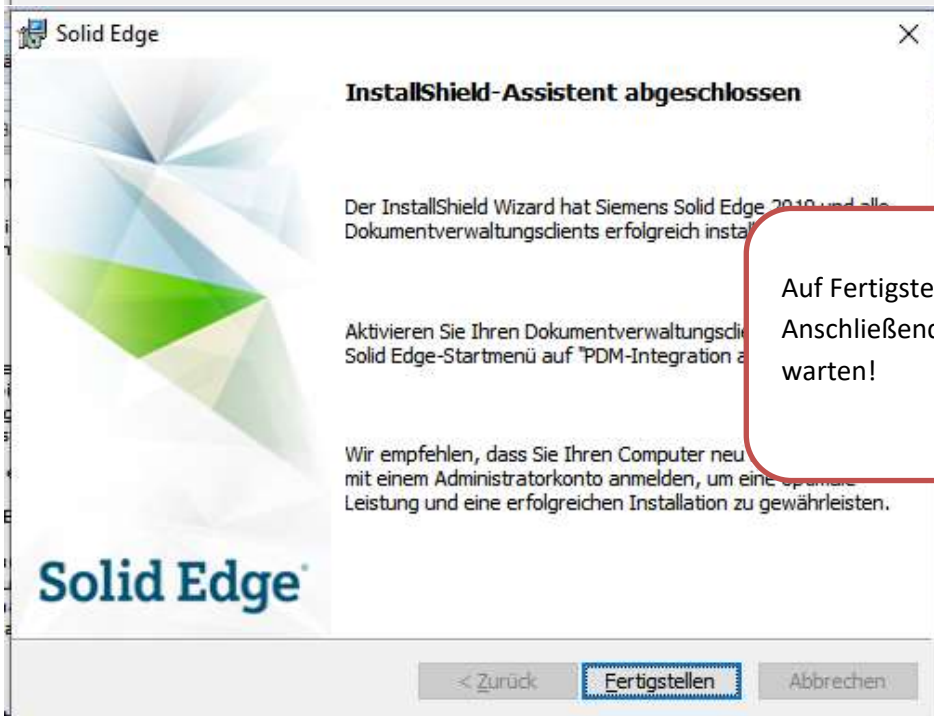
Installationsanleitung für Solid Edge Student Version und eine wichtige Grundeinstellung anpassen!



Installationsanleitung für Solid Edge Student Version und eine wichtige Grundeinstellung anpassen!



Die Installation startet. Der Vorgang kann dauern!

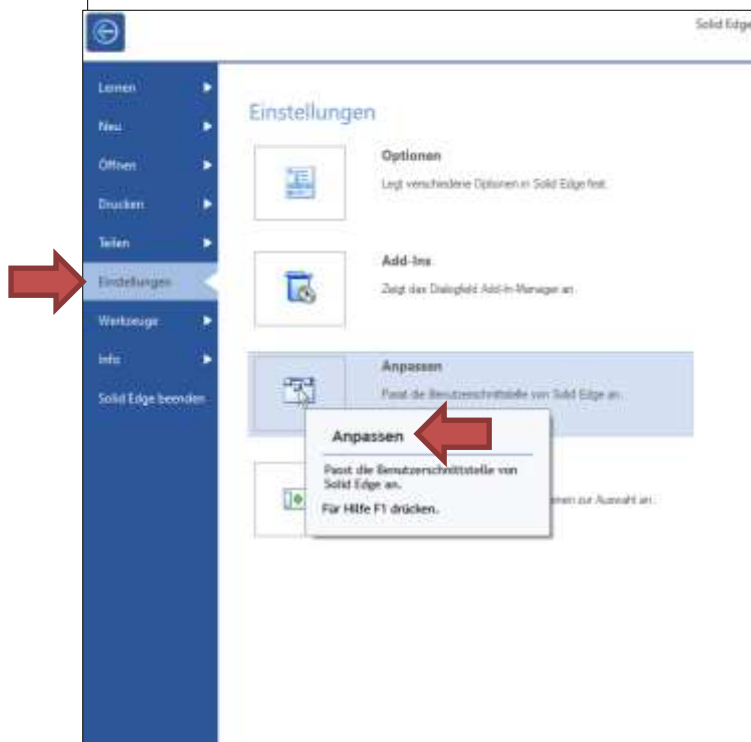
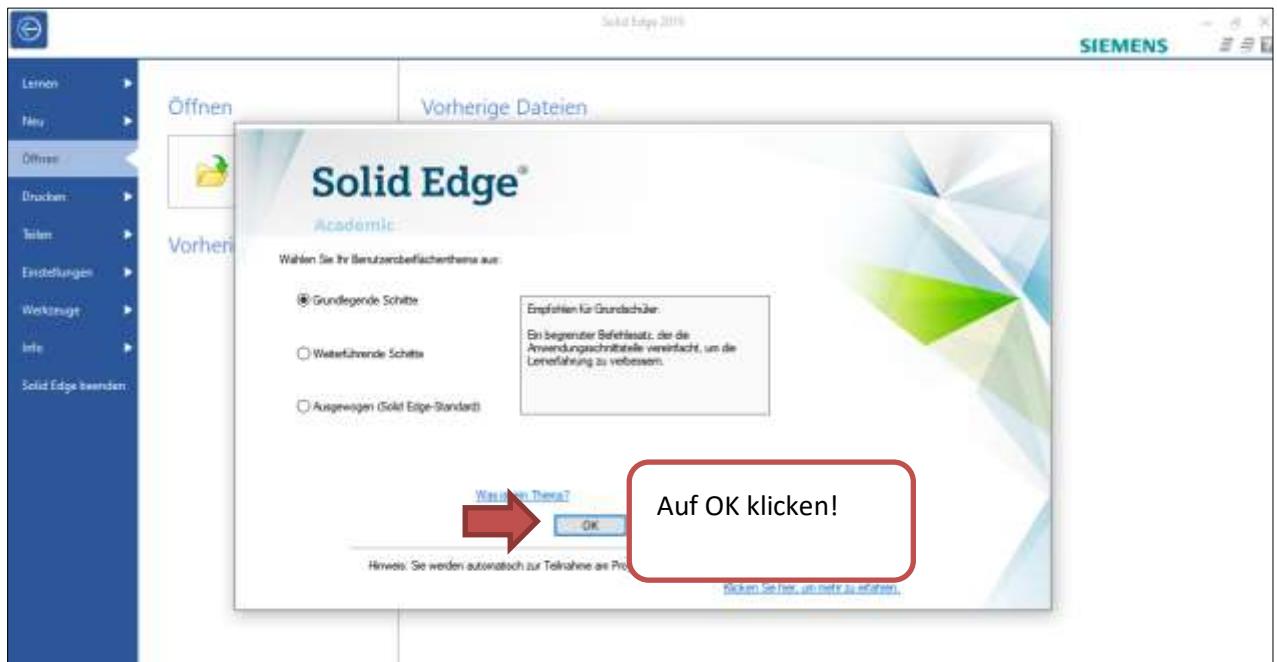


Auf Fertigstellen klicken! Anschließend wieder warten!



Auf dem Desktop erscheint der Solid Edge Button! Diesen Doppel Anklicken. Das Programm startet. Bitte warten!

Installationsanleitung für Solid Edge Student Version und eine wichtige Grundeinstellung anpassen!



Auf Einstellungen und Anpassen klicken!

Installationsanleitung für Solid Edge Student Version und eine wichtige Grundeinstellung anpassen!

